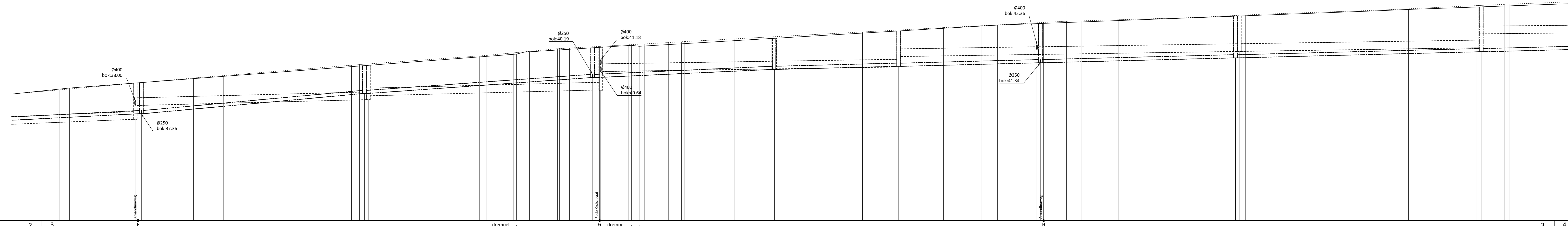
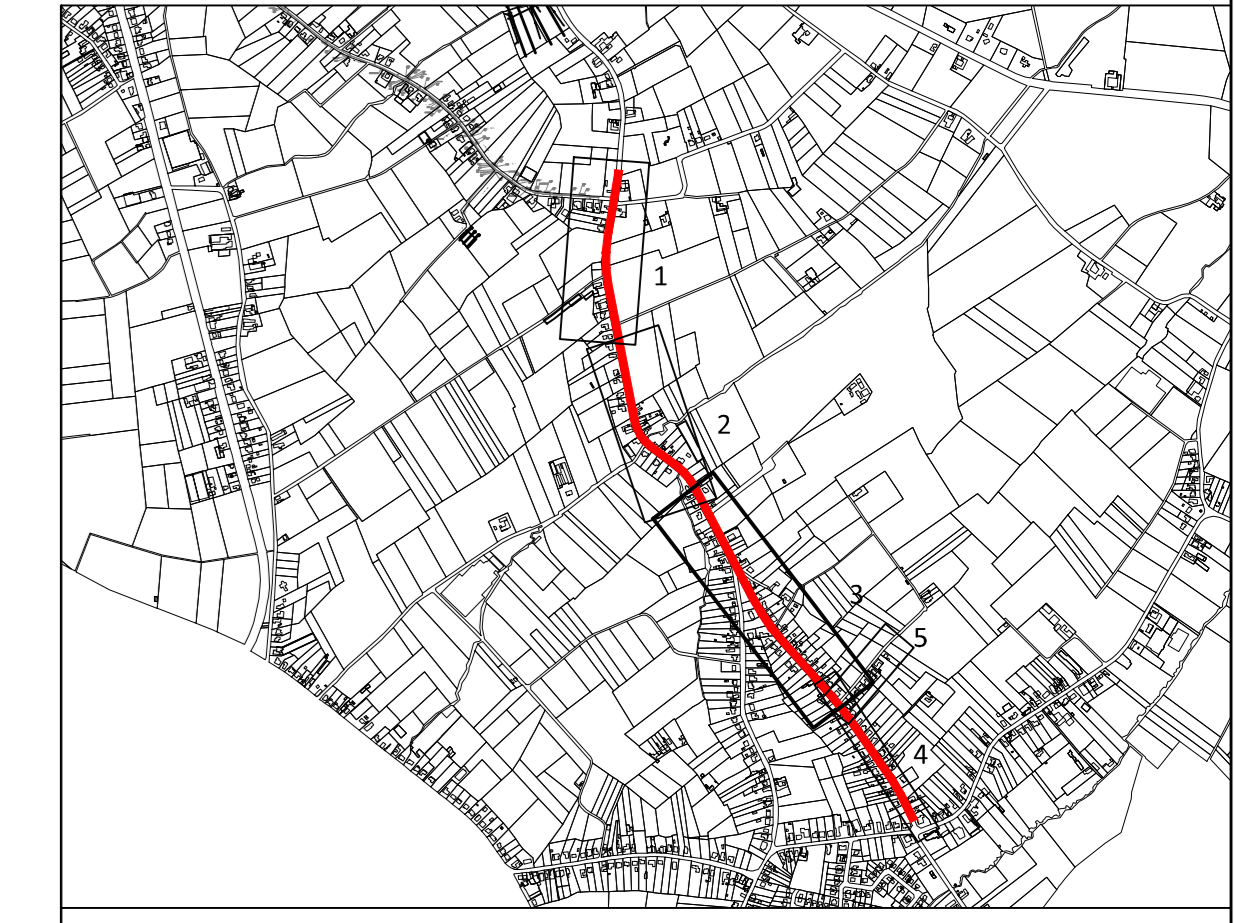


Schaal: 1/500-100  
Amandinaweg  
Vergelijkingsvlak  
29.00 m T.A.W.

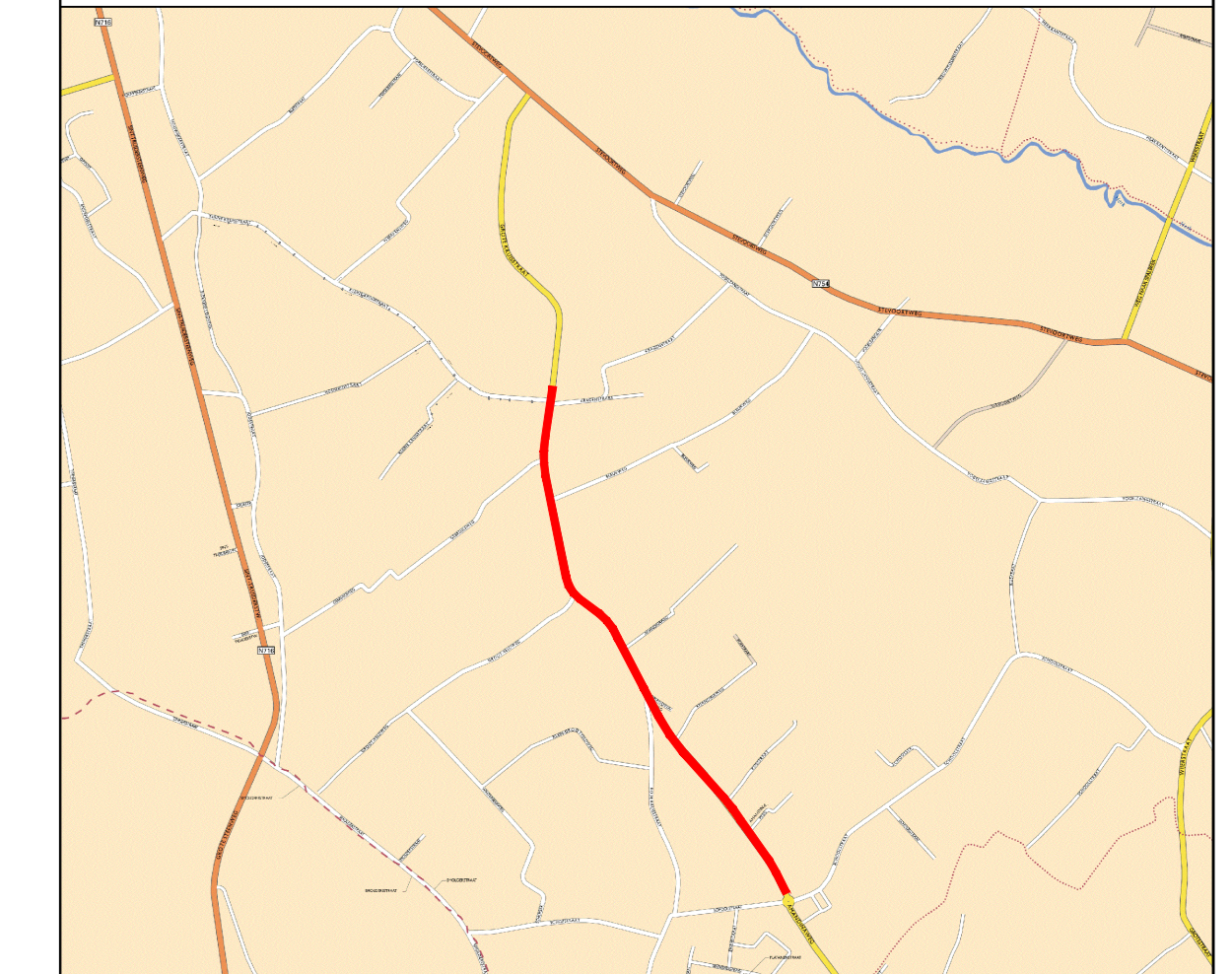


PROFIELNUMMER	48	49	50	51	813	814	815	52	816	817	53	54	55	56	57	58	59	60						
BESTAAND MAAVELD	21.52	37.77	40.13	40.54	41.32	41.32	41.32	41.32	41.32	41.32	41.32	41.32	41.32	41.32	41.32	41.32	41.32	41.32						
TUSSENAFSTAND		52.59		64.92		49.84		27.63		43.39		6.43		50.91		15.06		33.1						
ONTWORPEN HOOGTEN	37.36	37.77	40.28	41.04	41.80	41.80	41.80	41.80	41.80	41.80	41.80	41.80	41.80	41.80	41.80	41.80	41.80	41.80						
BOOGGEGEVENS																								
HELLINGEN	stijging 15.17% over 174.93m				stijging 12.70% over 42.05m				stijging 11.82% over 140.37m				stijging 7.54% over 146.96m				stijging 6.47% over 13.97m				stijging 7.06% over 103.54m			
DWA RIOLERING	Tussenafstand	77m	D46	87m	D47	89m	D48	71m	D49	49m	D50	55m	D51	70m	D52	96m	D54							
	Helling en Ø	Ø250-10.7°		Ø250-18.07°		Ø250-14.07°		Ø250-9.07°		Ø250-5.07°		Ø250-5.07°		Ø250-5.07°		Ø250-5.07°								
	Bodemhoogte	37.36	37.36	38.93	38.93	40.18	40.18	40.82	40.82	41.86	41.86	41.86	41.86	41.86	41.86	41.86	41.86							
	Max. hydraulisch peil																							
RWA RIOLERING	Tussenafstand	71m	R53	91m	R54	91m	R55	68m	R56	49m	R57	54m	R58	79m	R59	93m	R60							
	Helling en Ø	Ø600-8.07°		Ø600-5.07°		Ø600-5.07°		Ø600-3.07°		Ø600-3.07°		Ø600-3.07°		Ø600-3.07°		Ø600-3.07°								
	Bodemhoogte	38.63	38.63	39.21	39.21	40.06	40.06	41.03	41.03	41.03	41.03	41.03	41.03	41.03	41.03	41.03	41.03							
	Max. hydraulisch peil																							
Legkarakteristieken	ZC + ZC + 2		ZC + ZC + 2		ZC + ZC + 2		ZC + ZC + 2		ZC + ZC + 2		ZC + ZC + 2		ZC + ZC + 2		ZC + ZC + 2		ZC + ZC + 2							

- LEGENDA ONTWERP RIOLERING**
- D/R 185.71  
82.25 A  
82.10 X  
Inspectieput (Di/DWA / Ri/RWA)  
maaivelshoogte  
b.o.k. aankomende buis  
b.o.k. vertrekkende buis
  - Ø250-19m-2%  
DWA riolering + gegevens
  - Ø400-19m-0.5%  
RWA riolering + gegevens
  - DWA inspectieput
  - RWA inspectieput
  - KM01  
bok: 00.00  
Stuwmuur 1:  
bok: 00.00  
drempelpeil: 00.00  
Kopmuur  
Stuwmuur
  - - -  
bodem gracht links
  - - -  
bodem gracht rechts
  - DWA huisaansluitputje
  - RWA huisaansluitputje
  - ✗  
te roeien boom
  - ✗  
te roeien boom



Omgevingsplan 1/20.000



Liggingplan 1/25.000



anteaargroup		VESTIGING HASSELT Cordele Campus - Debaseweg 4 Amelsbeekweg 23a-23c, 3812 SP Herk-de-Stad tel: 01188 77 00 - fax: 01188 77 01 m.b.a. - m.b.a. - m.b.a.	
1	PAL	Wijzigingen	Datum
2			12.11.2020
3			
4			
5			
6			
7			

PROVINCIE LIMBURG	ARRONDISSEMENT: HASSELT	STAD: HERK-DE-STAD
AMBEDELAAR: MEDEOPDRACHTGEVER	MEDEOPDRACHTGEVER	MEDEOPDRACHTGEVER
fluvius	Stad Herk-de-Stad	

**Aanleg van wegenis en riolering in de Amandinaweg**

PROJECTNUMMER	FLUVIUS: R000384	<b>Rioleringsplan-Lengteprofiel 3</b>
VIMB: L 201243		
ADJAFIN:	PLANNR.: 04.3	SCHAAL: 1/500
SB: 176308	PLANAFTM.: 1.50 x 0.84 = 1.26m²	BESTAND: 175358-5009_AANB_04.3.dwg

STAD HERK-DE-STAD Gemeenteraad of: C.B.S. v.o.	MEDEOPDRACHTGEVER
Bouwkosten De Burgemeester	Huibouk Cosen Alf. Croonen
FLUVIUS	STUDIOBUREAU
Afschrijver: Erik Bollen	Projectleider: Eddy Schreder
Accountant: Menging	Reg. P.H. Kruit